

**QUESTIONS RELATIVES A NOTRE QUARTIER**  
**RENCONTRE AVEC LES REPRESENTANTES DE LA METROPOLE**

**Le vendredi 25 mars 2022** le CIQ a eu le plaisir de rencontrer « sur le terrain » les représentantes de la métropole au sujet des questions que nous avons soulevées concernant notre quartier.

En présence de Mme VORTEMANN (chargée de mission au cabinet de la présidence), Mme PACARY (contrôleur qualité au cabinet de la présidence), Mme POLI (services techniques), le CIQ (représenté par Mrs Ailhaud, Derhille, Guilhem, Menard, Quirico) a repris quelques questions relatives à notre quartier et notamment :

- Feu rouge à l'angle du Bd Verne et de l'Av de Mazargues
- Problèmes de voiries rue Marie Louise
- Problèmes de propreté et notamment rue Thieux et bd Verne
- Absence d'un panneau sens interdit av Tourville
- Mise en place de ralentisseurs (bd Barral)
- Mise en place de ralentisseurs aux abords de la pharmacie Lecaillet Av de Mazargues

Nous avons rencontré des personnes très attentives à nos « problèmes » et d'ores et déjà la métropole va prévoir des interventions concernant la rue Marie Louise et la mise en place du sens interdit

Les questions de propreté sont malheureusement liées à des problèmes d'effectifs disponibles pour l'ensemble des actions relevant de la métropole, et de fait priorité est donnée à la collecte. Espérons que cela « rentre dans l'ordre » le plus vite possible.

Concernant d'éventuels ralentisseurs la métropole doit suivre une procédure particulière et notamment mettre en place un comptage des véhicules.

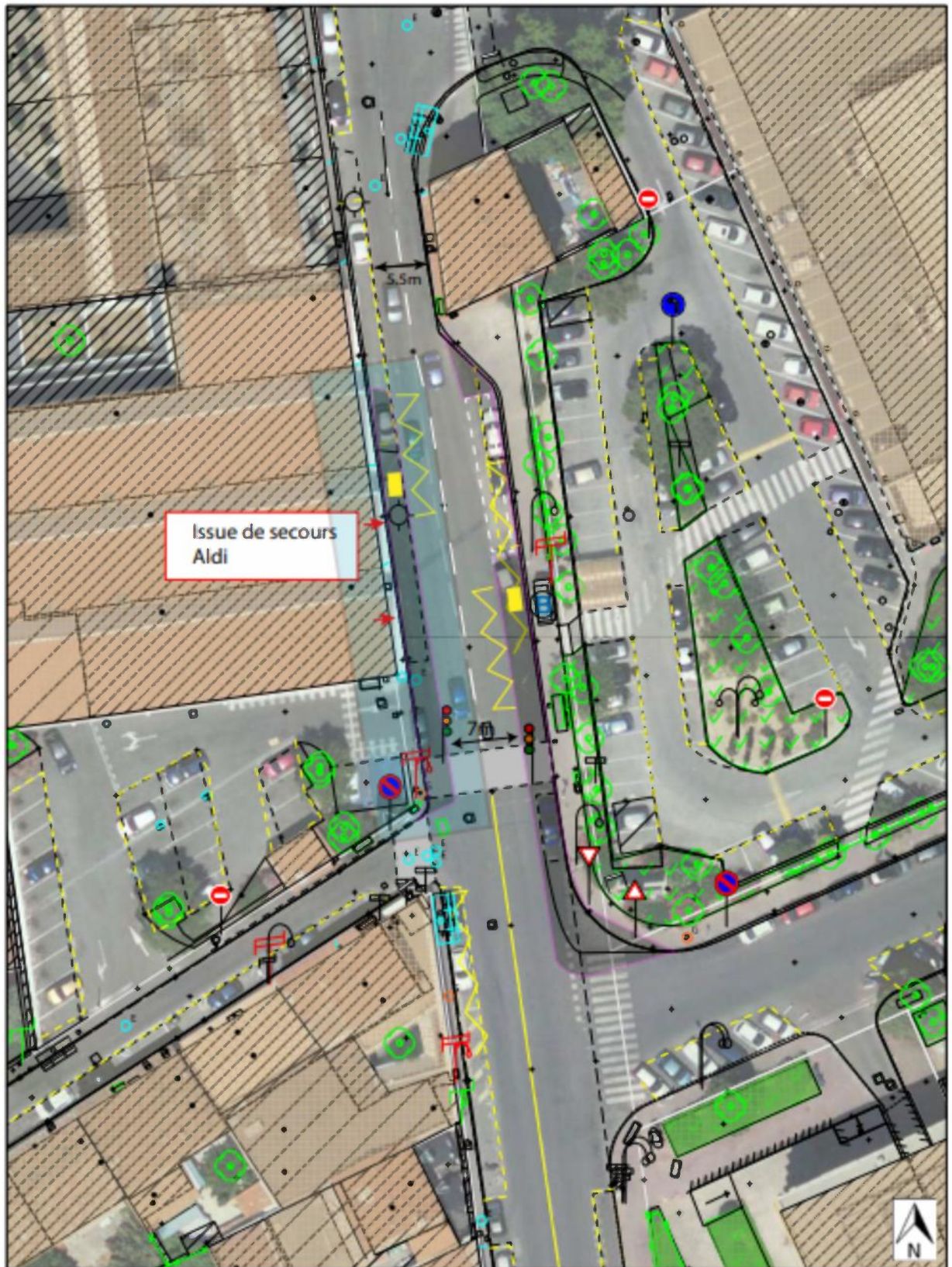
Pour le feu rouge à l'angle du Bd Verne et de l'Av de Mazargues, une solution est proposée (voir dessin ci-dessous). Cette solution d'augmenter la largeur du trottoir et déplacer le feu rouge paraît intéressante concernant le **côté pair** (côté magasin Aldi) **uniquement**. Cette solution va être présentée lors du prochain conseil d'administration du CQI le lundi 04 avril. Bien évidemment nous aurons toujours des oppositions, mais l'aspect sécurité doit être privilégié.

La métropole rappelle qu'une solution rapide existe concernant les divers « petits problèmes » pouvant être signalés, en utilisant l'application : engagés au quotidien (voir infos ci-dessous). Le CIQ va communiquer dans son prochain journal ce service très intéressant, offert par la métropole.

Comme nous l'avons dit nous avons à la métropole des interlocutrices attentives et disponibles pour nous accompagner et aider à résoudre plusieurs de nos « problèmes ». Merci.

Le président du CIQ Ste Anne

G. DERHILLE



Avenue de Mazargues / Boulevard Verne ALDI 13008

20 m



Proposition 1 la totalité du plan  
 Proposition 2 à minima (encadré en bleu)

17/07/2019

V.POLI DAEP

**PLUS DE SERVICES :**

- prendre un rendez-vous **gratuit** pour lever un encombrant ;
- commander un bac d'ordures ménagères, un bac de tri sélectif ou un composteur individuel ;
- signaler un problème de propreté ou de voirie.

**"ENGAGÉS AU QUOTIDIEN"  
EST DISPONIBLE SUR  
MARSEILLE-PROVENCE.FR**



**813 661**  
signalements réalisés  
depuis la création

**#MARSEILLECHANGE**



**Chaque signalement  
améliore notre  
cadre de vie**

TÉLÉCHARGEZ

**ENGAGÉS  
AU QUOTIDIEN**

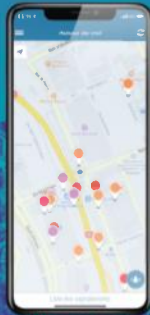


**SIGNALER  
C'EST SIMPLE**



**1 PRENEZ  
UNE PHOTO**

Pour créer un signalement précis (objets, tailles, gravité), l'application vous demande d'ajouter une photo.



**2 L'APPLICATION  
VOUS GÉOLOCALISE**

Pour simplifier la démarche, l'application détecte automatiquement votre position sur tout le territoire Marseille Provence.



**3 PRÉCISEZ LE TYPE  
DE DYSFONCTIONNEMENT  
À RÉSOUDRE**

**Propreté**

Ordures ménagères au sol, dépôt interdit d'objets divers, colonne de tri pleine, conteneur plein, corbeille pleine, avaloir bouché en surface.

**Voirie**

Feu tricolore en panne, panneaux de signalisation - stop, sens interdit ou cédez-le-passage endommagés, autre panneau de signalisation endommagé, avaloir décalé ou plaque grille manquante.

**Circulation**

Trou sur le trottoir, trou dans la chaussée, ou potelet arraché ou endommagé.

**4 VOUS RECEVEZ  
UN MAIL DE CONFIRMATION**

La Métropole programme l'intervention et vous informe de l'état d'avancement.